

ESPECIAL JORNAL DO GUARÁ

1 a 15 de dezembro de 1995

distribuição gratuita



REVISE SEU CARRO

Revise o carro antes de viajar

Vai viajar nestas férias? Já está tudo providenciado? Será?

As prioridades de quem pretende viajar de carro nunca passam pelo item mais importante: o próprio carro. Primeiro, o local onde vai ficar. Depois, as roupas para a viagem. E, por último, a revisão do carro.

Mesmo quem não pretende viajar de carro, a preocupação deve ser com o período das chuvas. É hora de conferir freios, suspensão, rodas, itens que influem quando necessitar dar uma freada, equilibrar o carro numa derrapagem ou desviar de um buraco na pista.

Essas providências não devem ser deixadas para a última hora. Especialmente para quem vai viajar, é preciso revisar o carro com antecedência, para dar tempo de conferir o serviço antes de pegar a estrada e, se for o caso, consertar o que ainda não estiver no ponto.

No Guará, que possui um dos mais completos setores de oficinas e auto-peças de Brasília, pode-se fazer uma revisão completa, nas mais de 300 lojas e prestadores de serviço existentes na cidade. Uma revisão completa, que inclui suspensão, rodas, regulagem de faróis, de motor, portas, troca de óleo etc, custa entre R\$ 90 e R\$ 140,00, dependendo do estado e da marca do carro. As peças são cobradas à parte.

Carlos Girotto Borges, da Pneus Borges, recomenda a revisão a pelo menos 15 dias antes da viagem e o mais rápido possível durante o período chuvoso. "Enquanto tiver amianto, a pastilha de freio pode funcionar sem que se perceba o seu desgaste. Um cilindro de roda pode estourar sem aviso, se es-

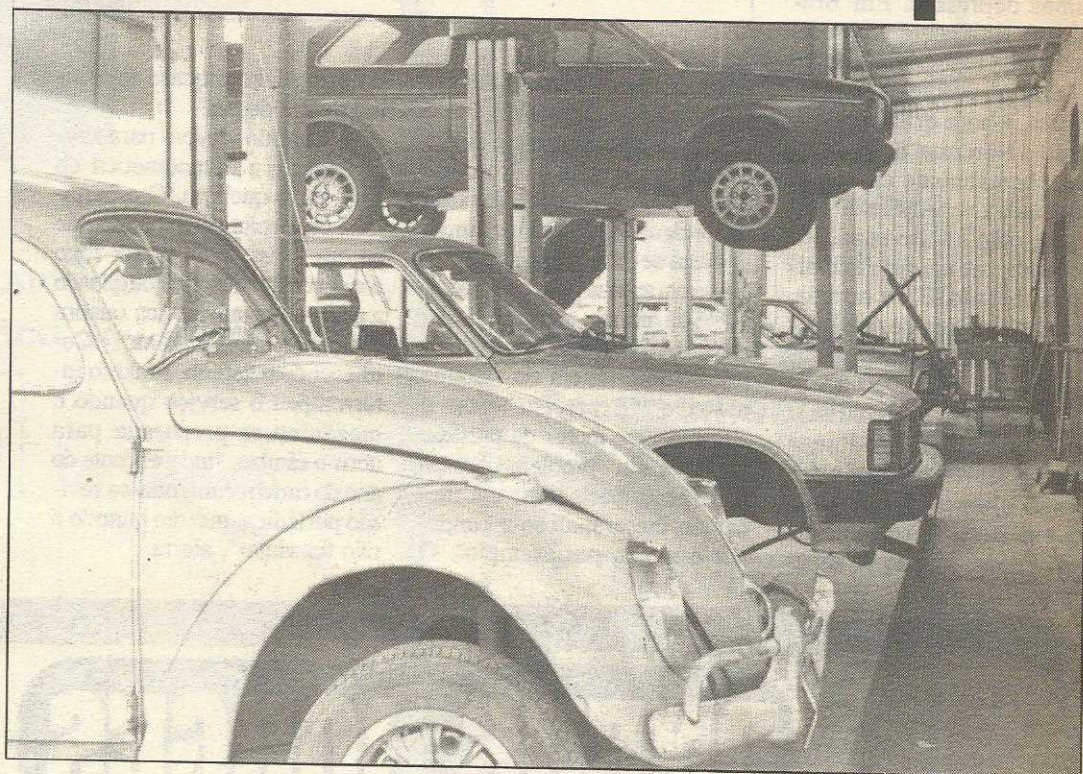
tiver desgastado. São detalhes que somente são percebidos por profissionais e em máquinas próprias", explica.

Ele recomenda também um reaperto na suspensão, mesmo que não esteja dando sinais de folga. O preço da revisão na Pneus Borges depende do estado do carro. Segundo Carlos, um carro novo, de ignição eletrônica, dá menos trabalho porque não precisa abrir o carburador para limpeza e por isso a revisão pode custar menos do que a de um carro mais antigo que necessitar de um maior aperto na suspensão, por exemplo. "A nossa preocupação é fazer primeiro um diagnóstico da situação do carro e depois dar um orçamento justo".

Para João Ricardo, da Só Motor, "a revisão preventiva é importante pelo aspecto da segurança. O motorista não está colocando em risco somente a sua vida, mas também a de sua família e de outros passageiros". Ele considera como itens fundamentais a revisão nos sistemas de freios, suspensão (alinhamento, balanceamento, molas e amortecedores) devido à situação das ruas e estradas no período das chuvas.

Para quem vai viajar, Ricardo alerta para a necessidade de uma revisão completa, "evitando recorrer a mecânicos inescrupulosos e incompetentes de beira de estrada, que se aproveitam da situação de desespero do viajante e cobram preços exorbitantes por serviços que, às vezes, nem chega a fazer". A vantagem, segundo ele, de procurar profissionais conhecidos é pelo compromisso com o cliente. "Se houver algum problema, basta procurar quem fez o serviço. Existe a garantia".

"A revisão preventiva é importante pelo aspecto da segurança"



SOMOTOR

- Revisão de freios
- Regulagem eletrônica
- Revisão de suspensão
- Serviços elétricos
- Revisão e retífica de motores

Facilitamos o pagamento

SOMOTOR

**567-6273 e
567-6299**

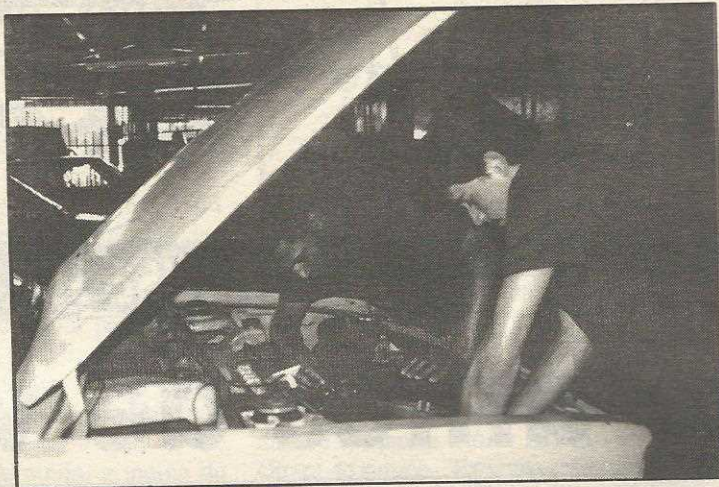
AE 2 "A" (setor de Oficinas) Bloco E

Continuação

Onde revisar o seu carro

José Neres, da Neres Centro Automotivo, reforça a recomendação da revisão preventiva. "Na estrada, o carro é exigido por mais tempo, o que pode provocar arrefecimento. Na cidade, por mais que se ande, sempre existem as paradas, que aliviam o funcionamento do motor". Neres lembra, também, a situação das estradas e ruas nesta época do ano. "Às vezes um defeito somente é percebido quando a suspensão pega um buraco ou tenha que subir em algumas depressões. Em Brasília, isso raramente acontece, por causa da topografia plana".

O maior problema, segundo Neres, é para quem vai viajar para o Nordeste, onde as estradas normalmente estão mal conservadas. "Andando em Brasília, com asfalto bom, fica difícil perceber um defeito maior na suspensão. E, na estrada, existe a dificuldade de se encontrar peças com alguma urgência, para não atrapalhar a viagem, além do risco de contratar gente desonesta". A Pneus Borges está instalando um equipamento ultra-moderno, existente em Brasília somente na Piquet Pneus, capaz de diag-



nosticar em minutos qualquer problema na suspensão.

Neres cita o exemplo de um cliente em viagem ao Nordeste que teve o cabeçote do seu carro condenado por um mecânico de beira de estrada, quando o problema era apenas velas queimadas.

Sua maior especialidade, Arthur Makoto, da Light, lembra a importância do sistema elétrico. "É preciso testar o alternador e o motor de partida. Às vezes um problema nessas duas peças pode levar um mecânico inescrupuloso a condenar o motor, por exemplo". O

próprio Makoto quase foi vítima de um desses.

"Quando viajava para Porto Seguro, a homocinética do meu carro quebrou. O espertalhão do mecânico, sabendo que eu era turista pela placa, logo condenou o câmbio, já que quando a ponta da homocinética quebra o câmbio não funciona". Conhecendo o defeito, Makoto interrompeu o serviço quando o mecânico se preparava para abrir o câmbio. "Independente do ano do carro recomenda-se revisão periódica, mesmo quando o não for viajar", alerta.

DIAGNOSTICANDO PROBLEMAS

Motor - quando o motor apresentar ruído diferente, acelere fundo e veja se está rajando, ou seja, fazendo um barulho de alguma coisa solta. Se fizer, é sinal de problema nas bielas.

Verifique também se há sinal de óleo no escapamento e se há fumaça excessiva. Confira se o nível de água do radiador baixa sempre e se o carro aquece com frequência. São sinais de comprometimento do motor.



Suspensão - Coloque o carro numa reta, sem declive, solte a direção e verifique se ele puxa para algum dos lados. Às vezes, o problema pode ser resolvido com o alinhamento. **Freios** - O primeiro sintoma é a luz do óleo de freio acender, o que indica vazamento. Com o carro ligado e parado, pise no pedal e segure por algum tempo. Se o pedal baixar aos poucos, há problemas de vazamento. Com o carro em movimento, freie e

solte as mãos da direção. Se puxar para um dos lados, as pastilhas estão gastas.

Faróis - Antes de viajar, verifique antes se os faróis estão regulados. Ligue o carro num local sem iluminação e confira se os dois faróis, em luz alta e baixa, estão iluminando uniforme. Se não tiverem, providencie a regulação numa oficina especializada.

PNEUS BORGES

TUDO PARA SEU CARRO

Setor de Oficinas Conj. E Lote 1
Fones: 568-8286 e 568-8276

- REGULAGEM ELETRÔNICA
- AUTO ELÉTRICA
- SUSPENSÃO

GIROTO

O mais completo serviço de alinhamento, balanceamento (computadorizados) e suspensão

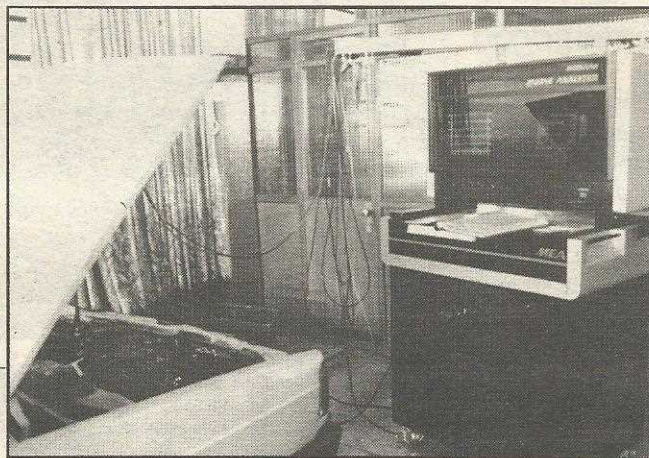
FACILITAMOS O PAGAMENTO

SEVERINO

A mais especializada troca de óleo do Guará



TRATE BEM O SEU CARRO



DÊ A ELE O MELHOR.

A Light tem o mais completo e moderno equipamento de regulagem eletrônica do Guará

Oferecemos o mais completo serviço elétrico e mecânico, além de peças e acessórios em geral

Socorro de guincho grátis para serviços na loja

PAGAMENTO

Entrada e 30 e 60 dias



LIGHT

Setor de Oficinas AE 2 - A Conj. B
Guará II
Fone: 556-7560

Não entregue a lanternagem e pintura do seu a qualquer um, para não se arrepende depois.

OFICINA PEREIRA

Temos os melhores preços e os melhores profissionais do Guará

567.7055
Setor de Oficinas, Conj. B

ESCAPAMENTO?

MAGNO

Escapamentos originais e esportivos

SERVIÇO RÁPIDO E EFICIENTE

QE 24 - Comercial - Guará II

567.2033

E SE NÃO DER PARA IR DE CARRO, VÁ DE AVIÃO, MAS CURTAS SUAS FÉRIAS

A Rafa's Turismo tem os melhores pacotes para qualquer parte do Brasil e do mundo.

PASSAGENS AÉREAS E RODOVIÁRIAS



Ed. Consei, Loja 4 A - Guará II - Fone: 567-8034



A troca deve ser feita por alguém especializado no ramo

Quando, onde, como e por que trocar o óleo do carro?

Embora muitos donos de carros pensem ao contrário, a troca de óleo é importantíssima para a boa manutenção do motor. E a troca de óleo não é tão simples como parece, ou como sugere os frentistas de postos de combustíveis, ávidos em empurrar o produto e com isso ganhar a comissão pela venda.

Em princípio, não troque em qualquer lugar com qualquer um. É importante saber o óleo adequado para o motor do seu carro, levando em conta o desgaste, o combustível e

as recomendações da montadora.

O mais antigo "trocador" de óleo do Guará, Airtton Jorge, o Severino, há 23 anos no ramo, até o meio deste ano no Posto Esso do Guará e agora na Pneus Borges, alerta que o responsável pela troca precisa saber antes do estado do motor. "Alguns motores mais desgastados exigem óleo mais incorporado. É necessário verificar se há algum tipo de vazamento. Se é preciso trocar o filtro e não apenas condená-lo inicialmente".

Os cuidados antes de comprar um carro usado para viajar

■ Verifique alguns itens como a documentação

Se você está pensando em comprar um carro usado para viajar, tome muitos alguns cuidados para não correr o risco de ganhar dores de cabeça e até comprometer a sua viagem. Para começar, procure saber por que o carro está a venda. Depois, se a documentação está à em nome do vendedor, se a placa é de Brasília e quais os antecedentes do carro.

Os maiores riscos é na compra de particulares. As lojas são obrigadas a dar garantia de 90 dias e são fiscalizadas pelos Procon. Já em relação ao particular, é difícil reclamar depois. Às vezes, vale à pena pagar um pouco mais na loja por um usado.

O primeiro cuidado na compra do usado é fazer uma análise minuciosa na pintura, carroceria e pneus. A pintura denuncia marcas de tinta e massa e indica se o carro sofreu batida e foi consertado. O pneu



Ao comprar um usado, observe o estado da pintura, carroceria e pneus

com gasto irregular denuncia problemas na suspensão, provenientes de batidas fortes.

O próximo passo são as condições do motor. Acelere fundo e sinta o ruído do motor. É fácil perceber quando está havendo alguma coisa estranha, principalmente ao ouvir uma espécie de "escola de samba".

Passa o dedo no escapamento e veja se há sinais de

óleo. Havendo, o diagnóstico é que há problema no motor.

Esses são os defeitos mais comprometedores de um carro usado e os que custam mais para serem consertados, e que exigem mais capacidade profissional de quem for fazê-los. Os outros defeitos podem ser resolvidos com mais facilidade e não custam tanto e nem comprometem o futuro do carro.

CHEGOU A NOVIDADE EM ALINHAMENTO E BALANCEAMENTO!

Alinhamento computadorizado nas 4 rodas

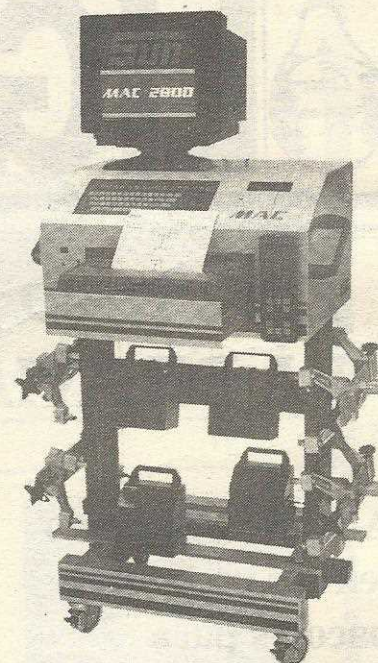
- Monitor colorido
- Controle remoto
- Profissionais com mais de 13 anos de experiência

TESTE GRÁTIS

Neres
CENTRO AUTOMOTIVO

GARANTIMOS PEÇAS E SERVIÇOS
Convênio com ASMISA/DF

Setor de Oficinas, Camp. P. 1013 - Guará II Fone: 381.8090 Fax: 567.8090



Revisão de Férias
3 X sem juros