

ESPECIAL

SERVIÇO

VEJA NA PÁGINA 03
ENDEREÇO E TELEFONES DE
TODAS AS ESCOLAS PÚBLICAS
E PARTICULARES DO GUARÁ

Distribuição gratuita

Mensalidades sobem até 12%

Aumento do índice geral de preços é a principal causa do reajuste

O preço das mensalidades escolares para o próximo ano está em média 12% mais caro. O cálculo é do próprio Sindicato das Escolas Particulares (Sinepe/DF) tendo como base a inflação anual e o INPC.

A correção do preço das mensalidades deve acompanhar o restante da economia do país, como prevê a lei.

Qualquer aumento superior a isto deve ser justificado pela instituição. Porém, mesmo as escolas do Guará que passam por reformulação pedagógica ou estrutural não ultrapassaram o índice previsto de 12%. Essas escolas temem a concorrência com os estabelecimentos no Plano Piloto, e mantêm seus preços inferiores para atrair o público local e evitar a evasão escolar.

Alguns pais irão pagar mais ainda no próximo ano. Os preços médios das anuidades são ajustados de acordo com o nível cursado. Os alunos de 5ª a 8ª série pagam cerca de 29% a mais do que os alunos de 1ª a 4ª. E os alunos matriculados no ensino médio sofrem um ajuste de 19% sobre o ensino fundamental.

O importante é pesquisar. Não só os preços, mas o serviço

oferecido pelas escolas. Vale a pena pagar um pouco mais por um serviço bem prestado do que economizar sem obter resultados. As escolas do Guará praticam preços inferiores às escolas do Plano Piloto, mas a grande competitividade do mercado local obriga as escolas a investir na qualidade do ensino e no aperfeiçoamento de seus profissionais.

REDE PÚBLICA

Pais devem ficar atentos para não perder matrícula

PÁGINA 3

IDIOMAS

Competitividade faz diminuir o número de escolas no Guará

PÁGINA 7

ENSINO SUPERIOR

Mais uma faculdade no Guará a partir de 2003

PÁGINA 9

CECAF

CENTRO DE ENSINO CASINHA FELIZ

✓ EDUCAÇÃO INFANTIL ✓ ENSINO FUNDAMENTAL

Artes
Ed. física
Filosofia
Literatura
Inglês
Informática



MATRÍCULAS ABERTAS

15 anos de qualidade no ensino

PRÊMIO ESCOLA

100%

QE 32 Conj. M Casa 02 - Guará II
567-5820 e 567-5122

EDUCAR É UMA QUESTÃO DE CORAÇÃO

**COMPRAR NA ABC
FAZ A DIFERENÇA.**



**SOLUÇÕES
PARA A VOLTA
AS AULAS.**



Caderno
Universitário
Capa dura Fathos BB
01 matéria
98 folhas
unidade

3,35

10 matéria
200 folhas
unidade

5,98



Bloco Escolar
Desenho
branco/creme
20 folhas 140g
Canson

2,49



Papel
Chamequinho
Escolar
Pacote
c/100 Folhas

2,95



Caneta
Hidrocor
Colorcís
12 cores

2,10



Estojo Escolar
Em Couro
Trefratelli
unidade

5,99



Caderno Desenho
Cartografia BB
s/seda 48 folhas

1,45



Cola Escolar Fix
branca 90g

0,59



Lápis de Cor
Faber Castell
Multicolor
12 cores

2,45



Caneta Hidrocor
Faber Castell
Prestocolor
12 cores

6,99

Pasta c/Aba
Elástico
Plasticolour
VÁRIAS CORES

0,49



Pasta Escolar Polilonda
Transparente lombada
VÁRIAS CORES

2cm
unidade

1,29

3,5cm
unidade

1,59

4cm
unidade

1,72

5cm
unidade

2,29



Emborrachado Eva
cores lisas
folha

1,45



Fichário Escolar
Tipo Zip Fich
c/bloco refil

17,95



Minidicionário
Ridel
língua portuguesa

4,90



Fichário Escolar
Transparente
c/alça e bloco refil
ref.: Sy382
unidade

29,90

CONDIÇÕES ESPECIAIS DE PAGAMENTO
ACEITAMOS TODOS OS CARTÕES DE CRÉDITOS
AMPLA ESTACIONAMENTO

LISTA COMPLETA DE MATERIAL ESCOLAR
DOS COLÉGIOS:

**CIMAN - CANDANGUINHO - SANTO ANTÔNIO
LEONARDO DA VINCI - GALOIS**

SETOR GRÁFICO QUADRA 02
FONE: (61) 343-1515

www.papelariaabc.com.br

PÁTIO BRASIL - TÉRREO
FONE: (61) 321-3308

Ofertas válidas até dia 31/12/2002 Ou enquanto durar nosso estoques.
Fotos ilustrativas

MATRÍCULAS

Pais que já matricularam filhos devem ficar atentos para não perder vaga

Os pais que matricularam seus filhos na rede pública de ensino pelo telefone 156 até o último dia 6 devem lembrar de efetivar a matrícula no próximo mês. Sem a efetivação do registro o aluno corre o risco de perder a vaga na escola para o próximo ano. Os pais devem procurar a escola do seu filho do dia 16 de janeiro até o dia 14 de fevereiro de 2003. Os documentos necessários para a efetivação são a certidão de nascimento, duas fotografias 3x4 do aluno e transferência no caso de mudança de escola.

Para aqueles que não fizeram a matrícula as vagas remanescentes estarão disponíveis a partir do dia 24 de fevereiro. A professora Maria Lucila Lins, gerente da regional de Ensino do Guará, garante que as 22 escolas públicas da cidade tem capacidade de atender toda a demanda. Mesmo assim, lembra que devido à grande

Efetivação da matrícula realizada por telefone - de 16/01 a 14/02

Vagas remanescentes - a partir de 24/02

DOCUMENTOS NECESSÁRIOS

**Certidão de Nascimento
2 fotos 3x4
Transferência Escolar**

**OUVIDORIA DA GERÊNCIA REGIONAL DE ENSINO :
568-4295 ramal 35**

procura de alunos de outras localidades, como a Estrutural, a possibilidade de encontrar vagas na escola desejada para aqueles ainda não matriculados foi reduzida neste ano. Os alunos matriculados depois do prazo correm o risco de estudar longe de casa.

A previsão é que mais

de 20 mil alunos estejam estudando nas escolas do Guará no próximo ano. Destes, mais de 3 mil não residem na Região Administrativa da cidade. Mesmo assim, a carência de professores é mínima, concentrada em algumas disciplinas, como Inglês, Química e Física. A Regional de Ensino está firmando contratos temporários com professores para cobrir as licenças gestante, saúde e prêmio do corpo docente.

Segundo Lucila, o aumento de matrículas vagas na rede pública é fruto do aumento da confiança dos pais no processo educacional e fuga dos preços praticados pelas escolas particulares. "A adequação das escolas públicas ao Parâmetro Curricular Nacional e a obrigatoriedade de curso superior para todos os professores da fundação vão preparar os alunos da Fundação Educacional para competir com os da rede particular", garante ela.

ONDE MATRICULAR SEU FILHO

REDE PÚBLICA DO GUARÁ

REGIONAL DE ENSINO
EQ 28/30 AE 568-4295

JARDIM DE INFÂNCIA L. COSTA
OLEC 1 Lote C 381-3161

ESCOLA CLASSE 01
OI 1/3 AE 567-5009

ESCOLA CLASSE 02
QE 02 Bl. A AE 567-1877

ESCOLA CLASSE 03
QE 07 Bl. 2 AE 568-8706

ESCOLA CLASSE 05
QE 20 AE 567-2877

ESCOLA CLASSE 06
EQ 24/26 AE 567-2366

ESCOLA CLASSE 07
QE 38 Proj. D 301-1993

ESCOLA CLASSE COL.
AGRÍCOLA VICENTE PIRES
EPTG 397-1234

C. ENSINO FUNDAMENTAL 01
QE 04 AE J 567-6009

C. DE ENSINO FUNDAMENTAL 02
QE 07 AE Q 381-9263

C. DE ENSINO FUNDAMENTAL 04
QE 12 BLA AE 567-4233

C. DE ENSINO FUNDAMENTAL 05
EQ 32/34 Lt. B AE - 567-4700

C. DE ENSINO FUNDAMENTAL 07
EQ 28/30 Lt. A AE - 568-4297

C. DE ENSINO FUNDAMENTAL 08
EQ 13/15 AE - 568-4298

C. DE ENSINO FUNDAMENTAL 10
QE 46 AE - 301-1702

C. DE ENSINO FUNDAMENTAL 11
QE 38 AE D - 301-1703

CENTRO INTER. DE LÍNGUAS
QE 07 AE Q - 382-3962

CENTRO DE ENSINO ESPECIAL 01
QE 20 Lt.A AE - 568-7287

CENTRO EDUCACIONAL 01
EQ 34/36 Lt.B AE - 568-4296

CENTRO EDUCACIONAL 02
QE 07 AE - 381-5005

CENTRO EDUCACIONAL 03
QE 17/19 Lt. B AE - 567-2700

CENTRO EDUCACIONAL 04
QE 09 AE D/E - 382-2966

ESCOLAS PARTICULARES DO GUARÁ CRECHE, MATERNAL E JARDIM DE INFÂNCIA

JOÃO & MARIA
QE 13 Conj. E Casa 01
568-2508

BEBEZINHO
OI 06 Conj. U Casa 74 567-4164

CECAF (CASINHA FELIZ)
QE 32 Conj. M Casa 02 567-5820

PITUCHINHA
QE 28 Conj. J Casa 16 567-3930

ARCA DE NOÉ
OI 09 Conj. D Casa 124 381-7230

CASINHA BRANCA
QE 30 Conj. M Casa 37 567-7211

PEDACINHO DO CÉU
EQ 13/15 AE 568-2673

ESPAÇO CRIANÇA
OI 22 Conj. R Lote 05
382-4115

CANTINHO INFANTIL
Pe. Difrância QE 42 AE

MUNDO MÁGICO DO SABER
QE 28 Conj. A Casa 18
568-9284

TIO PATINHAS
QE 17 Conj. O Casa 36
568-8698

A PANTERINHA
QE 30 Conj. G Casa 50
568-9042

BABY MEL
QE 34 Conj. O Casa 01
381-7977

GIRASSOL ENCANTADO
OI 18 Conj. I Casa 35
381-2858

UNIVERSO INFANTIL
QE 28 Conj. K Casa 52
567-7290

MATERDEI
QE 04 Conj. H Lote 175
382-8841

ESCOLAS DE 1º E 2º GRAU

IPEB
AE 08 Lote A (em frente QE 34)
Guará II - 301-4566

COLÉGIO DIMENSÃO
QE 04 AE C - Guará I - 568-2118

CANTINHO CRISTÃO
EQ 30/32 AE - Guará II - 568-9330

ESCOLA PIAGET
OI 20 Lote C AE - Guará I - 381-9377

COLÉGIO JK
QE 08 AE 01 - Guará I - 567-1833

COLÉGIO PROJEÇÃO
QE 20 AE E - Guará I - 382-2772

CÉU
QE 11 Lote E - Guará I - 568-8722

COLÉGIO ROGACIONISTA
Núcleo I - EQ 32/34 - Guará II -
381-0737
Núcleo II - QE 38 AE 08 -
301-5737

ESCOLA ADVENTISTA DO GUARÁ
EQ 15/17 Lote A - Guará II -
381-8953

FACULDADES

FACULDADE ICESP
QE 11 AE B e C - Guará I -
381-4000

FACULDADE JK
QE 08 - Guará I - 567-1833
QS Rua 212 Lte 11/15 -
352-3626

ESCOLA PIAGET



**DO MATERNAL À 4ª SÉRIE
ENSINO FUNDAMENTAL
PERÍODO INTEGRAL**



- INFORMÁTICA
- BALLET
- PISCINA COBERTA E AQUECIDA
- HIDROGINÁSTICA
- NATAÇÃO

QI 20 LOTE C AE - GUARÁ I - FONE 381-9377

IDIOMAS



ESCOLA
**CANTINHO
CRISTÃO**

Bom para você, melhor para seu filho!!!

Do Maternal à 4ª série



- Núcleo Pedagógico
- Inglês
- Expressão Corporal e Musical
- Teatro e Coreografia
- Iniciação à Informática
- Biblioteca
- Videoteca
- Brinquedoteca
- Play Ground



"Cresça Jesus em sabedoria, estatura e graça para com Deus e os Homens" Lc. 2.52

Fones: **568-9330 / 382-1134**
QE 30 conjunto A - Área Especial - Guará II

Escola oferece cursos gratuitos em janeiro e julho

A LONG-LAN vai disponibilizar, em janeiro e julho (período do recesso escolar) cursos totalmente gratuitos. Em 2003, o Curso de Verão iniciará no dia 2 de janeiro e encerrará no dia 31 de janeiro. Totalizando 44 horas/aula, o Curso de Verão 2003, indicado para alunos adultos/iniciantes, será um curso intensivo com aulas diárias (segunda a sexta) com duração de 2 (duas) horas cada aula. Conforme o professor Hamilton Carvalho, diretor pedagógico do curso, neste período, o aluno concluirá o primeiro semestre do Curso Básico em apenas um mês, utilizando material didático importado e através de aulas totalmente em inglês, ou seja, sem a utilização de qualquer metodologia de tradução, facilitando, desta forma, o aprendizado do aluno e desenvolvendo de forma rápida suas habilidades em conversação. Para participar, os interessados de-

verão procurar a secretaria do curso e preencher a ficha de inscrição até o dia 21 de dezembro de 2002.

Buscando garantir o acesso ao ensino de língua estrangeira ao público de menor poder aquisitivo, o professor Hamilton Carvalho, tem a proposta de fundar uma ONG (Organização não Governamental), visando a criação de um Programa de Democratização do Ensino de Língua Estrangeira. Para tal, promoveu algumas reuniões no ano de 2002, e a partir de janeiro de 2003, serão realizadas as reuniões que anteciparão o registro da organização. Quem estiver em participar da ONG, ligadas ou não à área de ensino, interessadas em compor a ONG que entrem em contato através do telefone 382-3646, visando a participação nas reuniões a partir de janeiro de 2003.

A única gráfica rápida do Guará.

A melhor combinação entre qualidade de imagem (com cores brilhantes) e velocidade de produção com pequena tiragem.

Cartões de Visita - Convites - Cartazes - Cardápios
Adesivos - Etiquetas - Banners - Transfer em camisetas
Criação - Marcas - Logotipos - Sites para Internet

Temos
Xerox

PLANETSIGN
GRÁFICA RÁPIDA

QI 27 bloco A sala 207 - Ed. Guará Shopping II - Guará II - Fone: 382-4082



Escola Padre Di Francia

Educando com zelo

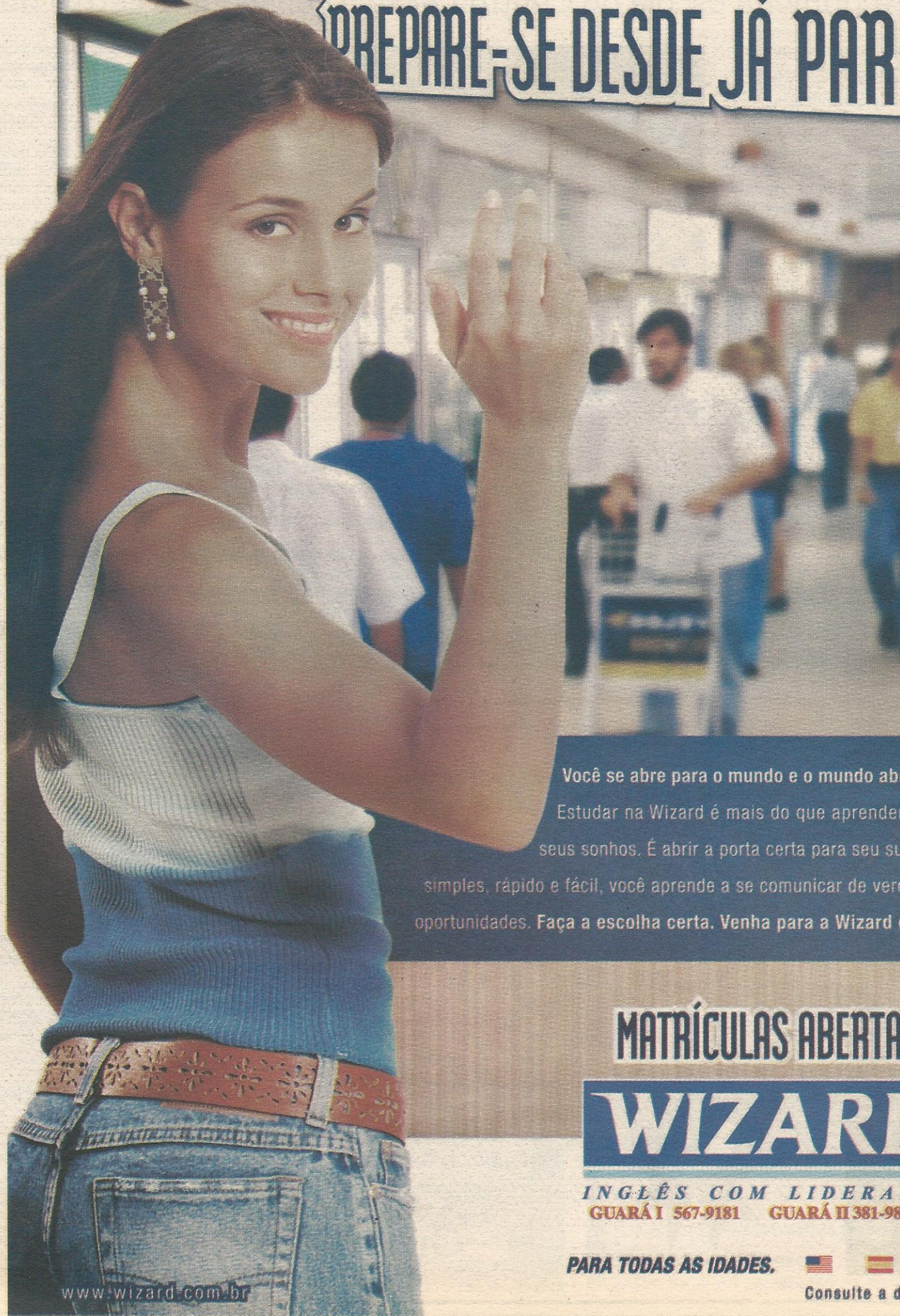
Educação Infantil: Maternal I e II

Jardim I, II e III - Ensino Fundamental até a 4ª série

QE 42 Área Especial 01 - Guará II - www.escolapadredifracia.com.br - Fone: **301-5441**



UM DIA VOCÊ VAI GANHAR O MUNDO. PREPARE-SE DESDE JÁ PARA ELE.



SAV/8273

Você se abre para o mundo e o mundo abre todas as portas para você. Estudar na Wizard é mais do que aprender um novo idioma. É alcançar seus sonhos. É abrir a porta certa para seu sucesso. Através de um método simples, rápido e fácil, você aprende a se comunicar de verdade com um mundo cheio de oportunidades. Faça a escolha certa. Venha para a Wizard e abra todas as suas portas.

MATRÍCULAS ABERTAS

WIZARD®

INGLÊS COM LIDERANÇA
GUARÁ I 567-9181 GUARÁ II 381-9896

PARA TODAS AS IDADES.



Consulte a disponibilidade destes idiomas.

www.wizard.com.br

Escola do Guará conquista ISO 9001/2000

Pedacinho do Céu é a primeira escola do Centro-Oeste a conseguir o certificado

Brasília e o Guará têm a primeira escola de educação Infantil e de ensino fundamental do Centro-Oeste e a quarta em âmbito nacional a conseguir o Certificado Internacional de Qualidade ISO 9001:2000 (a última versão da norma).

A instituição beneficiada é a Escola Pedacinho do Céu, fundada em 1978, localizada no Guará e Asa Norte.

A filosofia de "educar por amor e para o amor" e sua missão de "contribuir para a formação intelectual, ética, moral e cívica dos seus educandos", têm sido seguida a risca por seus idealizadores, educadores e administradores.

As escolas Pedacinho do Céu pertencem agora a um seleto grupo de empresas, tais como: Bayer, Bradesco, Sadia, Petrobrás, dentre outras que possuem esta qualificação.

No segmento educacional que a Escola atua (educação infantil e ensino fundamental), só existem três

instituições no Brasil que conseguiram conquistar o respeitado título. Dados até (agosto/2002). Mas, o que muda com esta conquista? Todas as atividades ligadas ao processo ensino-aprendizagem foram sistematizadas e passam a ser avaliadas constantemente pela entidade certificadora, ou seja, todo o processo passa a ser alvo de rigorosa auditoria.

O sucesso não veio por acaso. "Estruturar uma escola de qualidade exigiu profissionais comprometidos com a busca pela melhoria contínua, e nesse sentido, a organização faz levantamentos periódicos das necessidades e expectativas dos pais e alunos, visando superá-las", diz Lucio Weber, diretor administrativo.

Neste sentido, adotar estratégias para a satisfação dos clientes internos e externos dentro de uma visão sócio-construtivista-interacionista, revelou que o caminho trilhado está correto. O reconhecimento do ISO 9001 veio reafirmar a qualidade de suas atividades na



Interação entre professores e alunos: ambiente saudável

educação infantil e no ensino fundamental.

O QUE É O CERTIFICADO ISO 9001?

O Certificado ISO 9001 é um certificado internacional da qualidade que é fornecido pela Organização Mundial ISO (Organização Internacional para a Padronização) e pela IONET - Rede Mundial de Certificação.

No Brasil, essas organizações são representadas pela

ABNT - Associação Brasileira de Normas Técnicas, que credencia entidades que podem auditar empresas e fornecer o certificado.

Para conseguir este certificado a capacidade de implementar um sistema de Gestão da Qualidade e assegurar que todos os processos diretamente ligados à atividade fim da empresa são devidamente monitorados e controlados.

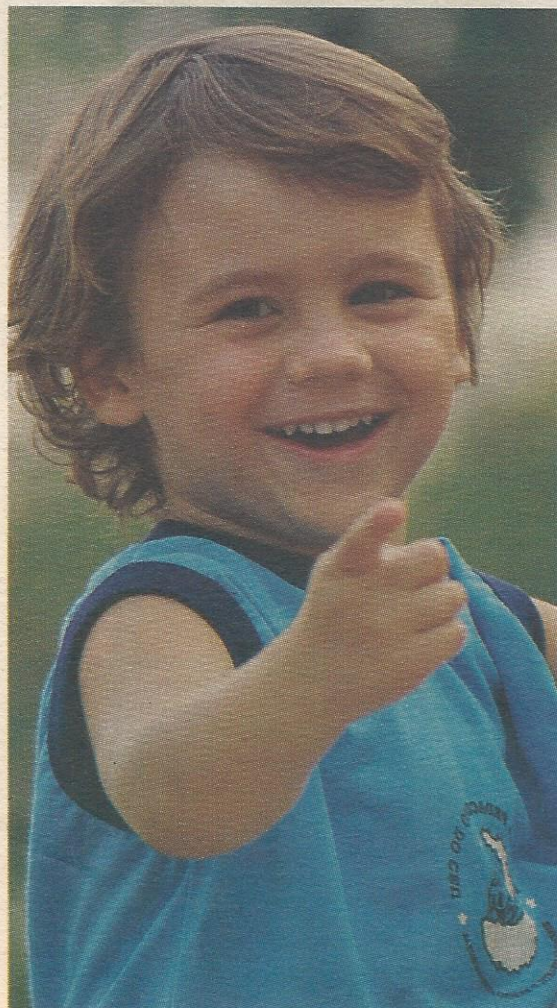
A empresa deve apresentar

também a capacidade de melhorar continuamente seu sistema de qualidade e comprovar que o cliente está sendo cada vez mais bem atendido e satisfeito.

"No nosso caso, criamos um Sistema de Gestão da Qualidade que demorou 1 ano para ser implementado e ao final da implementação passou por uma rigorosa Auditoria pela Fundação Vanzolini (Entidade Certificadora) que é ligada à USP (Universidade de São Paulo)", comenta o diretor administrativo.

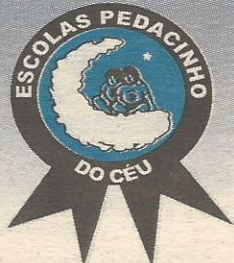
O certificado foi obtido em agosto de 2002 e de seis em seis meses a escola passa por novas auditorias para comprovar a qualidade do sistema.

"Os pais de alunos e alunos agora têm a garantia de um organismo internacional que os serviços prestados pela Escola Pedacinho do Céu são de qualidade e que a empresa possui estratégias para aumentar a satisfação dos clientes", diz Lucio.



A única Escola de Educação Infantil e Ensino Fundamental do Centro-Oeste a possuir o ISO 9001:2000

ISO 9001



EMPRESA CERTIFICADA

Escolas Pedacinho do Céu

Orgulho de fazer parte.

Asa Norte - 274-1311
Guará II - 568-1113

Diminuem escolas de idiomas no Guará

Parecia uma "bolha" de crescimento. Cada vez mais e mais alunos procuravam escolas de idiomas para aprender uma língua estrangeira. E os empreendedores perceberam isso na cidade e investiram pesado nos últimos cinco anos nesse tipo de negócio. Mas a concorrência ficou acirrada demais. Junta-se isso aos fatores econômicos (economia em baixa), a exigência cada vez maior pela qualidade, formou-se uma equação onde somente os cursos que têm um trabalho mais próximo da comunidade e atende aos quesitos acima mencionados conseguem

exercer suas atividades.

Nos últimos dois anos, pelo menos quatro escolas de idiomas no Guará deixaram de funcionar. Entre elas, a Michigan, que funcionava na QI 07, o Wysi Wyg (antiga franquia da Wisdom) na QE 13, o Coulgar, que funcionava na QI 07 aliás, esse nem chegou a se estabelecer por muito tempo. E o Yazigi Internexus, que funcionou um bom tempo na QE 21, chegando inclusive a atender a rede de ensino Rogacionista através de parceria.

Para Ednaldo Rodrigues, supervisor do CNA, há também outros fatores que contribuem para as dificuldades dessas escolas. "Os meses de dezembro e janeiro é o

período em que a receita cai bastante em função das férias, pagamento de décimo terceiro, etc. Para manter uma certa quantidade de alunos, a escola precisa oferecer cursos intensivos, mas só vai conseguir isso se tiver uma boa estrutura que permita oferecer qualidade. Além disso, os próprios alunos nessa época procuram as escolas de maior tradição", afirma.

Já para Cláudio Garbi, diretor da Wizard, a qualidade no atendimento e na prestação de serviços são fatores altamente perceptíveis para os consumidores dos cursos de língua. "E isso é essencial para a sobrevivência de qualquer negócio", afirma.

Atualmente, existem nove escolas de idiomas na cidade: Wizard (duas unidades), Wisdom, CNA, Fisk, Long-Lan, ILAL e CCAA, e mais a Cooperativa de Professores de Idiomas, que fica no edifício Pedro Teixeira.

SERVIÇOS

Wizard /Guará I	0800 610044
Wizard /Gaurá II	0800 610044
Wisdom	382-4181
CNA	382-2636
Fisk	567-0953
Long-Lan	382-3646
ILAL	567-3036
CCAA	381-9783



LONG-LAN
LANGUAGE COURSE



Após 10 Anos de qualidade em ensino, o maior, melhor e mais completo Curso de Inglês do Guará assume nova marca e amplia seus serviços.

Kids Destinado a alunos de 4 a 6 anos de idade (não alfabetizados).	Children Destinado a alunos de 6 a 10 anos de idade (alfabetizados).
Juveline Destinado a alunos de 11 a 14 anos de idade.	Basic Destinado a alunos a partir de 15 anos de idade.
Intermediate Destinado a alunos que já concluíram o curso básico.	Advanced Destinado a alunos que já concluíram o curso intermediário.
Conversation Destinado a alunos que concluíram o curso avançado e desejam dar continuidade à prática do idioma.	Instrumental Preparatório para provas de Doutorado, Mestrado, Conc. Públicos, PAS e Vestibulares.

Curso Semi-Regular/Regular Semi-Intensivo/Intensivo/Conversação	Turmas especiais aos sábados (matutino e vespertino)
Melhor material didático (importado)	Biblioteca / Cinema / Ludoteca Musicoteca / Videoteca
Método eficiente (sem traduções)	Transporte Gratuito (adultos inclusive)
Turmas Reduzidas ou aulas individuais	Aulas também em condomínios e empresas
Plantão de dúvidas semanal	Melhor estrutura de ensino da cidade

Fonefax
(61) 382.3646

Ed. Consei 4º andar - Guará II - Brasília-DF
longlan@longlan.com.br
<http://www.longlan.com.br>



QE 15 - Guará II



QE 15 - Guará II

FUJA DO MICO!

NÃO DEIXE PARA FAZER SEU PROJETO JUNTO COM A CONSTRUÇÃO. Além de evitar o desperdício e o quebra-quebra, você evita também aborrecimentos com a fiscalização.

OFERECEMOS

- ▲ Projetos residenciais e comerciais baseados em três princípios: beleza, funcionalidade e economia
- ▲ Projetos de infra-estrutura de condomínios
- ▲ Regularização de sua obra e/ou condomínio



Desejamos a todos amigos e clientes um Feliz Natal e próspero Ano Novo



AE 04 Lote A Sala 107 Ed. Emival Shopping - Guará II (Altos do BRB)

FONE: 568-4198 TELEFAX: 3037-3344

Único escritório de arquitetura do Guará com registro no CREA

EDUCAÇÃO INFANTIL

Escolha não é tão simples

É preciso considerar vários fatores para escolher corretamente a escola

Decidir em qual escola colocar o filho não é uma tarefa muito fácil para a maioria dos pais.

"As crianças com menos de seis anos de idade exigem cuidado dobrado. É nessa faixa-etária que é necessário além de cuidados especiais, uma observação constante porque para detectar se a criança eventualmente possa ter alguma problema fonodólogo, auditivo ou visual", diz Sonia Maria, mantenedora da escola João e Maria.

De modo geral os pais procuram a escola que fica mais perto de casa ou a que tem um preço mais acessível, e isso muitas ve-



A escola Padre Di Ernacia tem regime confessional cristão católico

zes pode atrapalhar na melhor escolha, pois há vários fatores que podem influenciar na hora da decisão, principalmente a própria criança, porque em pri-

meiro lugar, ela tem que se sentir bem no novo ambiente.

Para Maria Edna, da Escola Bebezinho, essa linha de raciocínio por parte dos pais

não é a mais indicada. "Evidentemente que o pais quem deixar os filhos na escola mais próxima e que tem um bom preço, mas somente esses fatores não são suficiente para definir uma boa escola, ou mesmo se é a melhor para o filho", diz.

Para melhor avaliar a responsabilidade de uma escola é bom visitar suas instalações em horários de funcionamento, pois assim pode-se melhor avaliar o desempenho dos profissionais, a qualidade dos serviços prestados, a higiene do local entre outras coisas.

Continua na página 9

COMO ESCOLHER

LOCALIZAÇÃO

Colocar o filho numa escola próximo de casa pode ajudar a evitar estresse no processo de locomoção no trânsito. Mas lembre-se, não pode determinar a escolha, é preciso levar outros fatores em consideração.

PROPOSTA PEDAGÓGICA

é necessário procurar conhecer a proposta pedagógica da escola, o material didático, a forma que as aulas são ministradas e também o procedimento de avaliação.

AMBIENTE

A escola precisa ser um ambiente alegre, onde a criança se sinta à vontade. Para isso, a boa relação entre professores e alunos é imprescindível. O bom educador sabe manter sua autoridade de maneira cordial.

REFERÊNCIA

Visite a escola em diferentes horários, conheça a comunidade na qual está inserida, converse com pais de alunos da instituição, eles podem dar referência sobre a escola.

SEGURANÇA

A escola precisa ter um bom sistema de segurança, inclusive com funcionários que controlam a entrada e saídas de pessoas. Assim, os pais podem ficar mais tranquilos quanto à segurança dos filhos.

ESTRUTURA

Não defina a escola para seu filho somente pelo preço ou localização. Ela precisa de uma boa estrutura, com instalações confortáveis e bons equipamentos para atender melhor aos alunos.

VENHA PARA O ESPAÇO CRIANÇA!



Espaço Criança

Centro de Educação Infantil

UMA ESCOLA CRIADA ESPECIALMENTE PARA VOCÊ

INGLÊS E INFORMÁTICA

COZINHA EXPERIMENTAL

VIDEOTECA

LUDOTECA E

BIBLIOTECA

CORAL INFANTIL

AULAS DE ARTES E

LITERATURA

DO MATERNAL À ALFABETIZAÇÃO

www.espacocrianca.com.br



QI 22 CONJ. R LOTES 05 E 24 - GUARÁ I - FONE:382 4115

EDUCAÇÃO INFANTIL

FORMAÇÃO DE VALORES

Atualmente, muitos pais buscam matricular os filhos em escolas preocupados com religião, cultura, etc. A maioria das escolas buscam trabalhar com a formação de valores e não necessariamente uma única linha de aprendizagem, porque a criança precisa ter a liberdade de escolha vocacional. Assim, mesmo numa escola religiosa, seus valores serão respeitados.

No Guará, a maioria das escolas de

educação infantil trabalha com a formação de valores, mas há também as escolas que se identificam com uma linha confessional religiosa, como por exemplo, o Colégio Rogacionista, (escola de confissão católica), Cantinho Cristão (confissão evangélica), o IPEB - Instituto Presbiteriano de Educação de Brasília (escola de confissão presbiteriana).

CUIDADOS

Não é somente com a didática da escola que os pais precisam ficar atentos. O registro da escola junto à Secretaria de Educação é mais um item que os pais não podem deixar de observar, pois assim eles

têm a certeza de que a escola será inspeccionada regularmente pelos técnicos da Secretaria. São fiscalizadas, principalmente as normas do regimento interno, a formação dos professores, cumprimento de legislação em vigor, alvará de funcionamento e resoluções da Lei de Diretrizes e Bases", diz Sonia.

EVASÃO PREJUDICA PLANEJAMENTO

Normalmente não ocorre por acaso. Mas a evasão escolar nas escolas infantis vem aumentando bastante nos últimos anos. A principal razão é

a defasagem salarial dos pais de alunos que acontece principalmente em função dos fatores econômicos. Mas independente do motivo, isso tem sido um fator preocupante para os diretores de escolas. "Alguns pais retiram o aluno da escola em setembro, por exemplo, e só voltam a fazer matrícula em fevereiro, prejudicando o planejamento das escolas, que normalmente contratam professores para dar aulas durante todo o semestre. "Com a diminuição de alunos a escola sofre uma sobrecarga para honrar seus compromissos. A Lei é branda nesse aspecto, não protege a escola adequadamente", afirma Sonia.

JOÃO e MARIA



Escola de Educação Integral

CRECHE • MATERNAL • JARDIM • ALFABETIZAÇÃO



Períodos: parcial e integral - Recreação - Sistema de diárias

Professores especializados - Nutricionista

- Play Ground • Teatro • Passeios
- Inglês • Artes • Natação • Dança
- Sala de Vídeo • Iniciação à Informática



CRECHE a partir dos 3 MESES



QE 13 conj. E casa 1 - Guará II - fone: 568-2508 / 382-0094

ENSINO SUPERIOR

Guará terá mais uma faculdade em 2003

A partir de 2003 o guaraense terá mais uma opção para ingressar no curso superior sem ter que se deslocar da cidade. Já está na fase final o processo de concessão de alvará junto ao MEC para o funcionamento da Faculdade Rogacionista, no Guará II.

Inicialmente a faculdade funcionará nas mesmas instalações do Colégio Rogacionista, mas toda a infra-estrutura necessária para receber os futuros calouros já está pronta, inclusive a biblioteca que conta com mais de quatro mil títulos, laboratório de informática bem equipado para atender à demanda dos dois cursos que a faculdade implantará de início. São eles: Sistema da Informação e Tecnologia em Redes de Computadores (com duração de dois anos), e Suporte em Tecnologia e Segurança da Informação.

Segundo Rosemary Nascimento, diretora do Rogacionista e uma das idealizadoras do projeto, inicialmente a faculdade terá capacidade para atender cerca de 300 alunos. O vestibular deve acontecer em fevereiro, quando se espera a liberação final do processo de alvará que será expedido pelo MEC. No entanto, também já está pronto o projeto para construção da sede da faculdade no Pólo de Moda e Confecções. Assim que a nova sede for inaugurada, a expectativa da faculdade é oferecer uma maior variedade de cursos e maiores recursos tecnológicos para os alunos.

ROGACIONISTA
Informações pelo telefone:
301-5737



CASINHA BRANCA

Maternal e Jardim de Infância

"Educar com amor é um exercício que prepara o aluno para a vida."



Maternal I e II;
1º, 2º e 3º períodos
(Alfabetização)

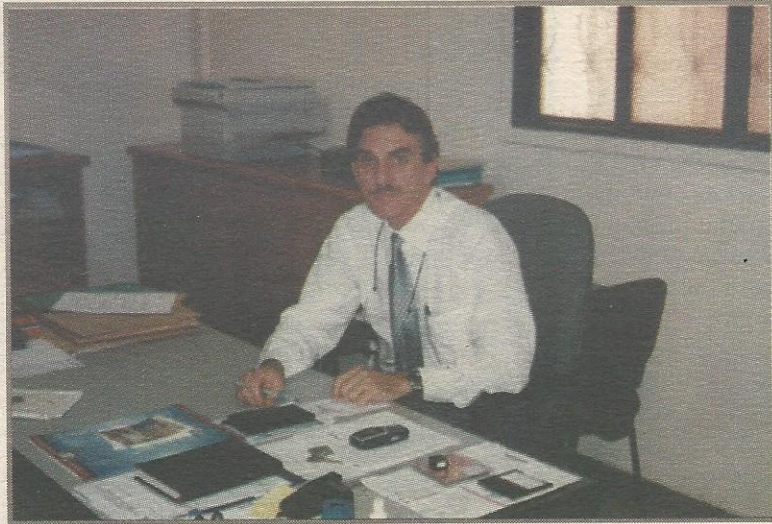
QE 30 conjunto M casa 37 - Guará II - fones: 567-5338 / 567-7211

Inadimplência chega a 30% nas escolas particulares

Problema amentou de maneira assustadora nos últimos anos

A inadimplência é um dos maiores problemas enfrentados pelas escolas particulares do Guará onde o número cresceu 600% nos últimos cinco anos. Em 1997 o índice era em média de 5%, e hoje chega a 30%. Por lei as escolas são proibidas de aplicar penalidades aos alunos inadimplentes ou causar qualquer tipo de constrangimento a eles. Os estabelecimentos de ensino são proibidos ainda de reter a documentação ou transferência de alunos por pendências financeiras.

Segundo Luiz Carlos Pacheco, sócio-diretor do Maxwell, a garantia legal de impunidade facilita o calote. As escolas podem apenas negar a renovação da matrícula, sendo obrigadas a manter o aluno por todo o ano letivo. A única alternativa que a escola encontra para casos de inadimplência é convidar as pais a pedir a transferência do aluno, encerrando os expectativas de quitação da



Para Luiz Carlos, a inadimplência tem aumentado muito

dívida. Algumas escolas oferecem facilidades para o pagamento de mensalidades em atraso, com descontos ou financiamentos. Luiz Carlos lembra que a situação de um aluno com mais de três mensalidades atrasadas é praticamente impossível de ser resolvida, pois mesmo com o financiamento da dívida, a parcela é somada à mensalidade do mês corrente, dificultando

seu pagamento.

Criatividade

Mas nem tudo é problema na hora de negociar com os pais de alunos inadimplentes. Em tempos de economia estagnada e salários defasados, algumas escolas têm buscado soluções alternativas para minimizar o impacto financeiro causado pela falta de pagamento. É o caso do Colégio Rogacionista.

A diretoria da escola busca em alguns casos fazer uma espécie de permuta com alguns pais de alunos. Por exemplo: se um pai trabalha com marcenaria e a escola precisa de um armário, é possível contratar os serviços de marceneiro como forma de pagamento de mensalidade atrasada. "Temos resolvidos alguns casos assim, mas essa tem que ser algo bom para as duas partes. Só fazemos isso se o pai tiver interesse", diz Rosemary do Nascimento, diretora do colégio.

As escolas são obrigadas por lei a divulgar o valor da anuidade pelo menos quarenta e cinco dias antes do término do período de matrícula. Dessa forma os pais têm condições de prever e comparar os gastos anuais com a educação dos filhos.

Por se tratar de prestação de serviços de educação, os nomes dos alunos ou responsáveis não podem ser incluídos em nenhum cadastro de inadimplentes.

No ato da matrícula os pais devem ler o contrato, que

deve ser redigido de forma clara. E solicitar que qualquer promessa da escola esteja especificada nele. No caso de matrículas com cheques pré-datados, os números, valores e datas também devem constar no contrato, para evitar o desconto dos cheques em data retroativa. No caso de cancelamento da matrícula as escolas devem devolver todo valor pago ou pelo menos 80%, descontando os gastos administrativos.

Procon

A chefe do Escritório do Procon no Guará, Gacir Pereira Alencar, explica que as escolas podem negativar os inadimplentes em órgãos de proteção ao crédito, como SPC e Serasa, e também recusar matrículas de quem estiver com o cadastro sujo. "O que não pode é a escola prejudicar o ano letivo do aluno por falta de pagamento. Existem outras formas de receber o pagamento em atraso".

VENHA PARA A MELHOR ESCOLA DO GUARÁ

Aqui se aprende brincando!

Educação Infantil
(2 a 6 anos)
Ensino Fundamental
(1ª a 4ª séries)

MATRÍCULAS ABERTAS

QE 03 ÁREA ESPECIAL B - GUARÁ I
TELS.: 5687584 / 3814646



ENSINO PÚBLICO

CE 04 ganha nova biblioteca e quer parceria para aumentar títulos

Mesmo com novo espaço físico, biblioteca ainda não aumentou acervo

O Centro de Ensino 04 do Guará, ao lado do Hospital Regional, foi todo reformado e ampliado, obra que custou cerca de R\$ 1,2 milhão ao governo. Além de ter a estrutura restaurada, a escola ganhou uma nova biblioteca para atendimento aos seus 1.200 alunos e à comunidade.

Inaugurada no final de novembro, a biblioteca ainda está em fase de implantação. O acervo de cerca de três mil exemplares é o mesmo da antiga biblioteca, que funcionava em uma sala de aula. A escola aceita doações da comunidade para ampliar o acervo. Mas a idéia principal é procurar parcerias diretamente

com as editoras e a Fundação Educacional.

Atraídos pelo ambiente amplo, iluminado e arejado, os alunos e professores da escola já procuram a biblioteca para estudar e ministrar suas aulas.

O acervo está disponível em três horários: das 8h às 11h, das 14h às 17h e das 20h às

23h. A intenção da direção da escola é manter a biblioteca aberta em tempo integral, mas ainda faltam funcionários para os dois turnos.

A comunidade pode visitar a biblioteca e utilizar seu acervo. E em alguns meses, a escola irá cadastrar os interessados para emprestar os livros.

BIBLIOTECA

Horário de funcionamento
08h - 11h
14h - 17h
20h - 23h

Centro de Ensino 04 ao lado do Hospital do Guará

IPEB INSTITUTO PRESBITERIANO DE EDUCAÇÃO DE BRASÍLIA

• EDUCAÇÃO INFANTIL • ENSINO FUNDAMENTAL
• ENSINO MÉDIO • CURSO NORMAL (NÍVEL MÉDIO)

- Espanhol
- Inglês
- Parques diversificados
- Aulas de canto coral
- Laboratório de Informática.

MATRÍCULAS ABERTAS

Fones: **301-4566 • 301-8182**

AE 08 • Lote A • Guará II • Brasília - DF
abea.ipebdf@uol.com.br

PITUCHINHA
Tradição, Equilíbrio e Inovação
"Maioridade em Educação Infantil."
A Escola ideal para a educação do seu filho.
Direção: Prof. Nair Andrade
QE 28 - J - 16 - amplo - esquina - nascente - fone: 567-3930

Para anunciar
381-4181

ELÉTRICA LARA
Material elétrico e acessórios para eletrodomésticos em geral
Oficina autorizada e especializada

WALITA FAET BLACK & DECKER Electrolux
FRAME ASSISTENCIA AUTORIZADA Arno LORENZETTI

QE 07 Bloco B Loja 2 Guará I - DF Fones: 567.2073 / 381.0744 Fax: 567.4819

Maxwell



UM NOVO CONCEITO DE ENSINO CHEGA AO GUARÁ

A proposta é manter todo o corpo docente do Colégio Compacto do Guará, contratar mais professores de qualidade e desenvolver um método de aprendizagem que valorize o aprender a aprender. Com essa fórmula o Colégio Maxwell abre suas matrículas para o próximo ano.

O professor Luiz Carlos Pacheco é quem está a frente desse projeto. Ex-diretor do Colégio Compacto e sócio-diretor do Maxwell, Luiz Carlos ressalta a importância da educação baseada em pesquisa e solução de problemas e métodos pedagógicos que privilegiem a criatividade, a argumentação sólida, a análise e o questionamento.

Toda a estrutura física foi reformada. O ensino infantil recebeu uma área exclusiva, com salas de aula adequadas que garantem o melhor ambiente possível para aprender. A ampliação do colégio conta ainda com a estru-

tura física da faculdade ICESP. Um acordo entre o colégio e a faculdade garante a utilização das salas de aula, laboratórios de informática e biblioteca para os alunos do Maxwell.

O investimento não tem como objetivo preparar o colégio para competir com outros no Guará. "O objetivo é realizar um trabalho de ponta, para brigar com as escolas do Plano Piloto. Elevar o nível das escolas do Guará, para que o aluno não tenha que sair da cidade para estudar.", explica o diretor Luiz Carlos, que lembra ainda que a acomodação das escolas do Guará fazem que os pais prefiram pagar um preço maior e encarar a distância a matricular seus filhos perto de casa.

O Maxwell, além de oferecer as aulas regulares, deseja manter o aluno na escola durante a tarde. E para isso diversas atividades são oferecidas, caso de Inglês por níveis, em convênio com o Centro Cultural Americano; Xadrez, para desenvolv-

er o raciocínio e a concentração, e mais oficinas de teatro e capoeira; além do treinamento esportivo de futsal, vôlei, handebol e basquete.

O colégio Maxwell oferece acompanhamento psicológico aos alunos. Com visitas programadas de psicólogos à instituição para acompanhar o desenvolvimento do corpo docente. A iniciativa, pioneira nas escolas da cidade, pretende facilitar o relacionamento entre os alunos e professores.

Outra iniciativa é, em convênio com universidades do Distrito Federal, trazer alunos para prestar monitoria aos alunos do ensino médio. Alunos com dificuldades em Português, Matemática, Física, Química e Biologia encontrarão, em horário alternativo às aulas, a ajuda necessária para desenvolver o conhecimento. Esse método já é aplicado com sucesso em tradicionais escolas do Plano Piloto.

Para o próximo ano o colégio

oferece cursos técnicos. Cinco cursos estão em fase de licenciamento pela Secretaria de Educação: Técnico em Informática, Hotelaria e Turismo, Secretariado Escolar e Gestão Empresarial. A preocupação com o bem-estar e a qualidade profissional dos seus alunos são a garantia dos cursos do Maxwell.

O esforço já traz resultados. Mesmo sendo um colégio novo, com metodologias de ensino e projeto pedagógico inovador, o Maxwell já atrai os pais dos alunos do Guará. A expectativa é aumentar em 20% o número de alunos para o próximo ano em relação aos alunos do Compacto em 2002.

SERVIÇO

Colégio Maxwell

Tel.: 382-2007

QE 11 Área Especial

B e C - Guará I